

ARIES EFS - Elektrik

Yük Asansör Sistemi

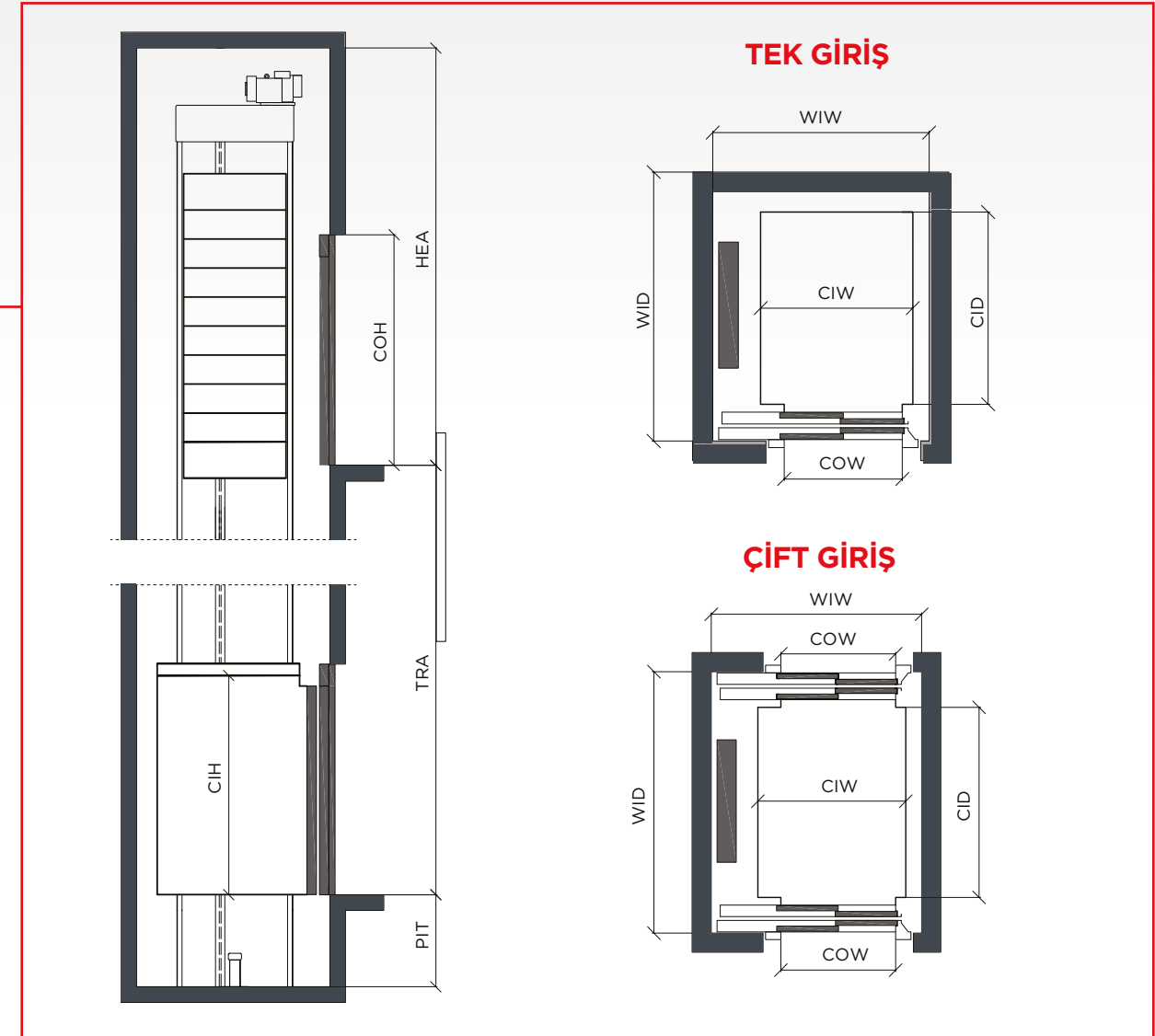
Aries EFS Komple Asansör Sistemi, 1,6 m/s ve 5000 kg kapasiteye kadar konutlarda, hastanelerde ve ticaret merkezlerinde, makine dairesiz veya makine dairesiz yolcu ve yük asansörü uygulamaları için tasarlanmıştır.

Yük asansörlerinin özel çalışma şartlarına uygun tasarımlar (kabin, kapı, karkas, konsollar vb.), en zor şartlarda çalışmayı garanti eder. Orta ve yüksek trafikte ve ağır şartlarda kullanıma uygundur ve ISO 4190-1 gerekliliklerini sağlar.

Yüksek güvenlik, standartlara tam uyumluluk, yüksek malzeme kalitesi ve azaltılmış montaj süreleri ile montajcının ve kullanıcının beklentilerini tam olarak karşılar.

Farklı ihtiyaçlara cevap verebilmek için, önceden belirlenmiş yerleşim planları mevcuttur ve Ametal Kabin serileri ile tam uyumludur.

Beyan Yüğü	kg	1000	1275	1600	2000	2500	3000	3500	5000
Yolcu Sayısı		13	16	21	26	33	40	47	66
Beyan Hızı	m/s	maks. 1,6 m/s			maks. 1 m/s				
Makine Dairesi		Makine Dairesiz / Kuyu Üstünde							
Sınıf 2 : Ofis Asansörü									
Sınıf 3 : Hastane Asansörü									
Sınıf 4 : Yük Asansörü									
Maks. Kabin Alanı	m ²	2,4	2,95	3,56	4,2	5	7,24	8,04	10,44
Kabin İç Yüksekliği		2300, 2400, 2600							
Kabin Tipleri		Grande, Carrier							
Kapı Tipi		Tek Yön Kapı							
Giriş Adeti		Tek Giriş ya da 180° Çift Giriş							
Kapı Genişliği		900..3000							
Kapı Yüksekliği		2000 / 2200 / 2300 / 2400							
Maks. Durak Sayısı		25							
Maks. Seyir Mesafesi		80							
Min. Son Kat		3700			3900		4000		
Min. Kuyu Dibi		900							
Uygulanabilir Standartlar		EN81-20, EN81-58, EN81-70, EN81-71, EN81-72							



ARIES EFS Genel Ölçüler

KABİN					KUYU					KAPI			
Yolcu Sayısı	Beyan Yüğü	CIW	CID	CIH	WIW	WID 1 Giriş	WID 2 Giriş	HEA	PIT	COW	COH	Kapı Tipi	Giriş Yönü
13	1000	1600	1400	2300	2230	1775	1950	3650	1000	1100	2100	2 Panel	Sol /Sağ
16	1275	1200	2300	2300	1990	2675	2850	3700	1050	1100	2100	2 Panel	Sol /Sağ
		1600	1800	2300	2330	2175	2350	3700	1050	1100	2100	2 Panel	Sol /Sağ
		2000	1400	2300	2730	1775	1950	3700	1050	1100	2100	2 Panel	Sol /Sağ
21	1600	1400	2400	2300	2300	2775	2950	3700	1050	1300	2100	2 Panel	Sol /Sağ
		1600	2100	2400	2390	2475	2650	3700	1050	1300	2100	2 Panel	Sol /Sağ
		2100	1600	2400	2890	1975	2150	3700	1050	1300	2100	2 Panel	Sol /Sağ
26	2000	1500	2700	2400	2320	3075	3250	3750	1100	1300	2100	2 Panel	Sol /Sağ
		2350	1700	2400	3170	2075	2250	3750	1100	1300	2100	2 Panel	Sol /Sağ
33	2500	1800	2700	2400	2780	3075	3250	3750	1100	1300	2200	2 Panel	Sol /Sağ
47	3500	2100	3000	2600	3230	3465	3730	3850	1200	1800	2400	3 Panel	Sol /Sağ
		2400	2600	2600	3530	3155	3510	3850	1200	2200	2400	4 Panel	Sol /Sağ
66	5000	2500	3500	2600	3630	4055	4410	4000	1400	2300	2400	4 Panel	Sol /Sağ

* Kısaltmaların Açıklaması İçin 23. Sayfaya Bakınız.